

**Luleå** | Landstinget och kommunerna har nått överenskommelse

# Mångårig vårdtvist på väg mot lösning

## Luleå

**Antalet vårdgivare vid sjukvårdsinsatser i hemmen ska minskas. Denna bestämmelse ingår i den överenskommelse som länets kommuner och landstinget tecknat.**

I samband med Ädelreformen 1992 fick kommunerna ansvar för enklare sjukvård i hemmen. Reformen innebar samtidigt en skatteväxling, kommunerna fick ta över en del av landstingets skattepengar.

Men kommunerna har inte varit nöjda med de pengar som man fått av landstinget. Enligt kommunerna utför de mer avancerad vård än avtalet avsåg. Därför har man

krävt extra pengar av landstinget.

Den mångåriga tvisten mellan landstinget och länets kommuner löstes på torsdagen. Då kom landstinget och Kommunförbundet Norrbotten överens om ansvarsfördelning av enklare sjukvårdsinsatser i människors hem. Det handlar om den vård som kommunerna utför på uppdrag av landstinget som såromläggning, blodprov och medicinering.

## Tio miljoner

Länets kommuner krävde i förhandlingar att få 20 miljoner kronor per år av landstinget för detta arbete. Överenskommelsen på torsdagen innebär att kommunerna får dela på tio miljoner kronor.

- Vi är nöjda med överens-

kommelsen. Visserligen hade vi velat ha en högre ersättning för de 90.000 insatser som vi gör varje månad i länet. Men i förhandlingar får man ge och ta, säger Karl Petersen som är ordförande i Kommunförbundet Norrbotten.

Landstingsrådet Kent Ögren säger att också han är nöjd med överenskommelsen som han menar gynnar vårdtagarna. Det gäller speciellt målet att minska antalet vårdanställda som vårdtagarna får träffa. Det här ska man klara av genom att undvika dubbelarbete.

Nu ska länets 14 kommuner skriva under överenskommelsen som gäller retroaktivt från den 1 januari i år. Nu planerar länets kommuner och landstinget att ta yt-

## FAKTA

**Överenskommelsen** innebär att landstinget ger länets kommuner tio miljoner kronor per år i ersättning för de insatser som kommunerna gör. Nu planeras också en övning av hemsjukvård till kommunerna. **Landstinget** och länets kommuner är överens om ansvarsfördelning av enklare vårdinsatser i hemmen. Nästa steg är att överföra ansvar för hemsjukvård till kommunerna.

terligare ett steg: att överföra ansvar för hemsjukvård till länets kommuner.

## Byter arbetsgivare

För att det ska kunna ske ska distriktsköterskor, arbetsterapeuter och sjukgymnaster få kommuner som arbetsgivare i stället för landstinget.

- Det känns mer naturligt att de här yrkesgrupperna tillhör kommuner än oss så vi ska nog komma överens, säger Kent Ögren.

Ett arbete ska nu inledas för att förbereda den här förändringen.

- Vi ska först tala principer, hur vi ska arbeta och vara organiserade. När det är klart kan vi diskutera skatteväxling, säger Karl Petersen.

Studiebesök ska göras i tre landsting där man genomfört den här förändringen: Kalmar, Södermanland och Västra Götaland.

Målsättningen är att den nya organisationen ska börja gälla från den 1 januari 2013.

Jackie Bortz

jackie.bortz@kuriren.com  
0920/26 29 20

## Drogdöden



## Ytterligare amälan mot läkaren

### Boden

**Läkaren som skrev ut narkotikaklassade läkemedel till en ung missbrukare har anmälts till Socialstyrelsen. Bakom anmälan står socialförvaltningens ungdomsenhet.**

Kuriren har i granskningen Drogdöden berättat om en 19-årig man som varit klient hos socialtjänsten under längre tid. Hans läkare på en vårdcentral i Boden har tidigare anmälts av föräldrarna för utskrivning av läkemedel till 19-åringen som är missbrukare.

Nu har även socialförvaltningen anmält läkaren till Socialstyrelsen "om avvikelser avseende läkaren NN:s om-döme och handlande avseende en av våra klienter".

### Tramadol

I anmälan tas bland annat upp att läkaren remitterade mannen till missbruks- och beroendeenheten i Luleå för avgiftning. Men en månad senare uppmärksammades att läkaren med en dags mellanrum hade skrivit ut stora mängder läkemedel som Tramadol, Xanax, Flunitrazepan och Panacod till sin patient. 19-åringen blev vid det tillfället inlagd på intensivvårdsavdelning efter att ha hamnat i ett livshotande tillstånd. Han klarade dock livet.

Socialförvaltningen kontaktade i samband med händelsen vårdcentralens chef, som dock förklarade att befogenhet saknades att lägga sig i läkarnas föreskrivningsrätt.

Håkan Zerpe

hakan.zerpe@kuriren.com

# Kiruna Iron tror på ny gruva

## Kiruna

**Gruvexpansionen i Kiruna fortsätter.**

**Det Australienägda företaget Kiruna Iron AB tror att en ny järnmalmsgruva kan vara i drift inom tio år.**

Kiruna Iron, dotterbolag till det australiensiska företaget Scandinavian Resources Ltd startade sin egentliga prospekteringsverksamhet förra året. Idag har företaget 20 undersökningstillstånd för järnmalm i landets nordligaste del, många i Kirunaområdet.

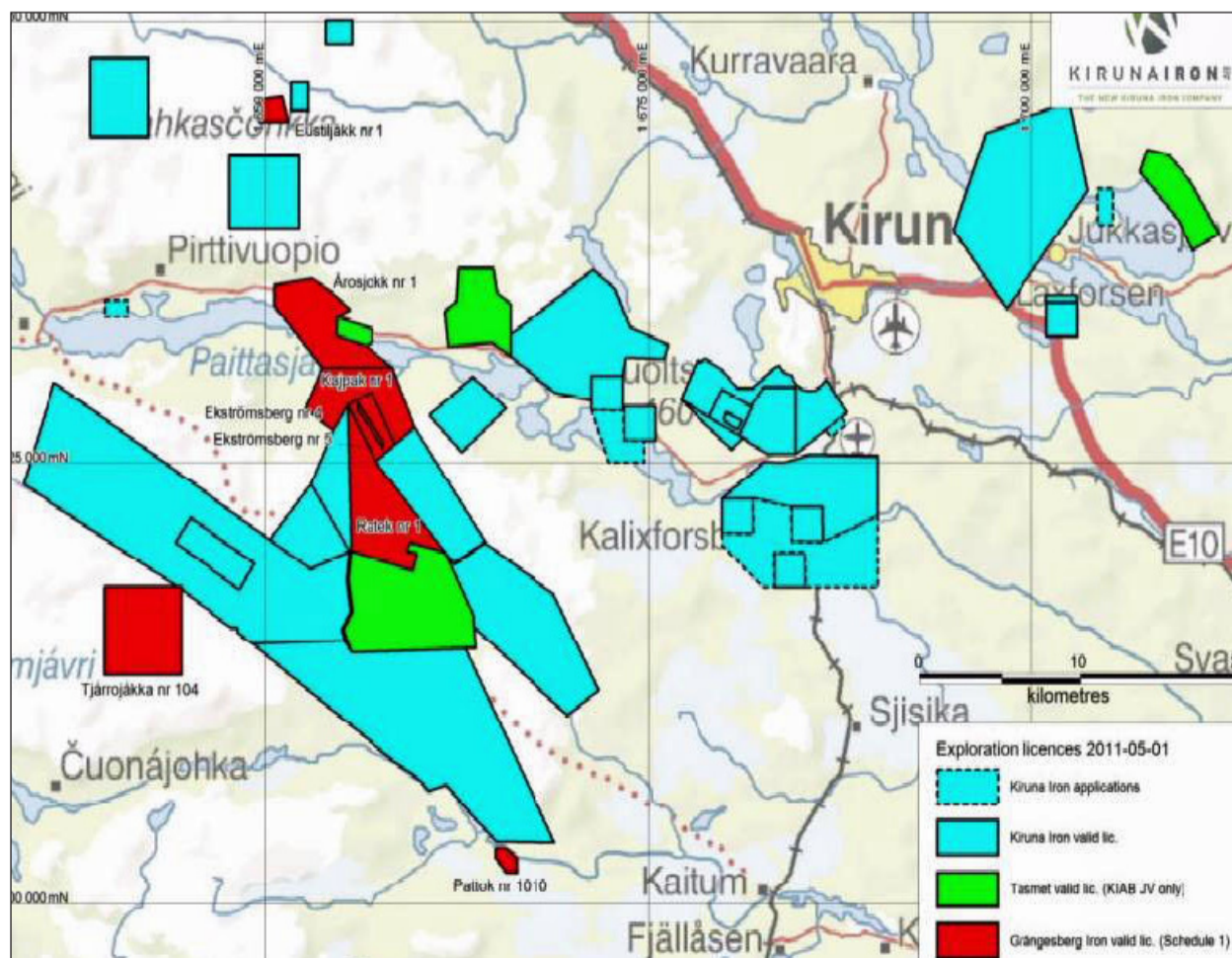
Nyligen förvärvade Kiruna Iron AB nio undersökningstillstånd bland annat i Kirunaområdet av Grängesberg Iron AB för cirka 12 miljoner.

Man har också beviljade undersökningstillstånd i Norra Norge och Nordfinland.

## Positiva borringar

Enligt företagets företrädare, Kjell Olof Forslund, styrelseledamot, med ett förflutet vid SGU där han bland annat bistått gruvföretag med information och stöd, har genomförda borringar i Kirunaområdet visat brytningsvärda halter på ett flertal platser. Bland annat vid Ekströmsberg, någon mil utanför Kiruna.

- Borringarna har bland annat skett för att kontrollera och bekräfta SGU:s tidigare resultat och även om vi inte



**UNDERSÖKNINGAR.** Kiruna Iron AB:s karta över områden runt Kiruna där borrhundersökningar genomförts. FOTO: KIRUNA IRON

har alla resultat än så är de klart intressanta. Det handlar om järnhalter på 30 upp till 55 procent och i tillräckligt stora volymer, berättar han.

## Gruva tidsfråga

Men det mest intressanta är inte järnmalmshalterna i sig

utan den mineralogiska strukturen som enligt Kjell Olof Forslund verkligen gör fyndigheterna brytvärda.

Kvaliteten innebär att även ett eventuellt sänkt marknadspris, som är väntat, inte får någon avgörande betydelse.

En ny gruva i Kirunaområdet är därmed bara en tidsfråga enligt Kjell Olof Forslund.

- Normalt brukar man tala om att det tar tio år innan man har öppnat en gruva. Vi har ett litet försprång i och med SGU:s och andra gruvföretags, som Rio Tinto, tidiga-

re undersökningar som gör att vi kan kapa några år, säger han och tror att järnmalmsfyndigheten vid Ekströmsberg blir den första att exploateras av Kiruna Iron AB.

Kenth Bergmark

kenth.bergmark@kuriren.com  
0970/101 80

## Norrbotten får ny mackkedja

**Pajala.** På lördag invigs en ny kedja av bensinmackor i länet. Under de gemensamma firmanamnet By-Macken Norrbotten samlas sex fristående mackägare. De sex mackarna finns i Kangas, Kihlangi, Kitkiöjärvi, Muodoslompola, Karesuando och Övre Soppero. Tanken är att de sex mackägarna ska samarbeta och göra gemensamma inköp. På pingst-afton den 11 juni sker den officiella invigningen med bland annat representanter från Hela Sverige ska leva.